

# Guide d'installation

Canon IR-ADV C5535i (CBIP Genève)

---



Installation sous Windows Seven

## Table des matières

---

Table des matières .....	2
Introduction .....	3
Tarifs.....	3
Installation .....	3
Utilisation .....	8
Paramétrage par défaut.....	9
Récupération du document .....	12

## Introduction

---

Nous avons mis à votre disposition une photocopieuse-imprimante laser couleur en réseau.

Pour l'utilisation « photocopieuse », il vous faut entrer vos codes utilisateur et mot de passe que vous utilisiez auparavant. Pour les nouvelles sociétés, vos codes utilisateur et mot de passe vous seront transmis dans un mail suivant.

## Tarifs

---

Les prix appliqués sur l'imprimante mise à disposition sont les suivants :

- ❖ Photocopies et impressions en noir et blanc: 10 ct + 7.7% TVA
- ❖ Photocopies et impressions en couleur: 30 ct + 7.7% TVA

## Installation



---

Pour installer cette imprimante sur votre ordinateur vous devez installer son driver préalablement, le driver de l'imprimante est disponible sur notre site :

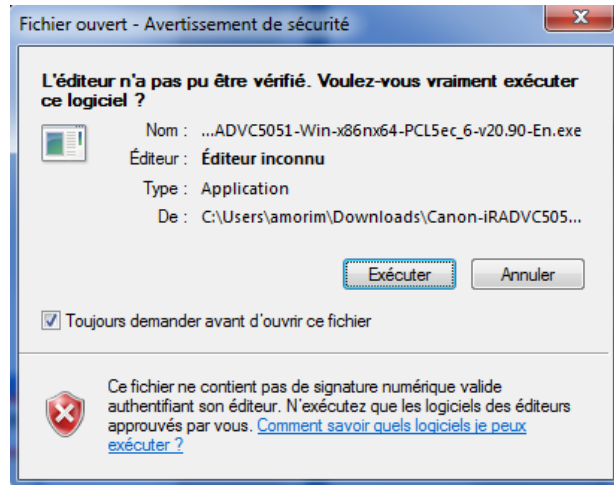
<https://epfl-innovationpark.ch/it-resources/>

Téléchargez ensuite le driver correspondant à votre bâtiment et votre ordinateur (Mac ou PC), en cliquant sur le bouton « Driver » correspondant :

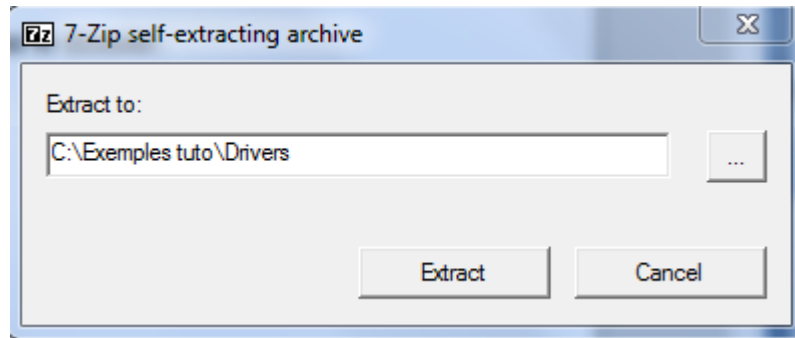
### How to install printers

	 MAC	 PC
Building C, La Forge – Brother	<a href="#">Tutorial</a> <a href="#">Driver</a>	<a href="#">Tutorial</a> <a href="#">Driver</a>
Buildings A, B, C, D, Qi	<a href="#">Tutorial</a> <a href="#">Driver</a>	<a href="#">Tutorial</a> <a href="#">Driver</a>
CBIP Genève	<a href="#">Tutorial</a> <a href="#">Driver</a>	<a href="#">Tutorial</a> <a href="#">Driver</a>

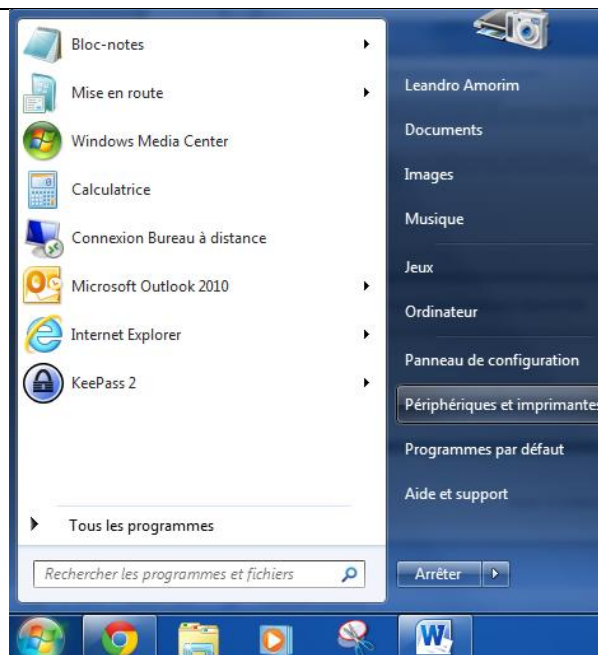
Une fois le téléchargement terminé, ouvrez le fichier exécutable



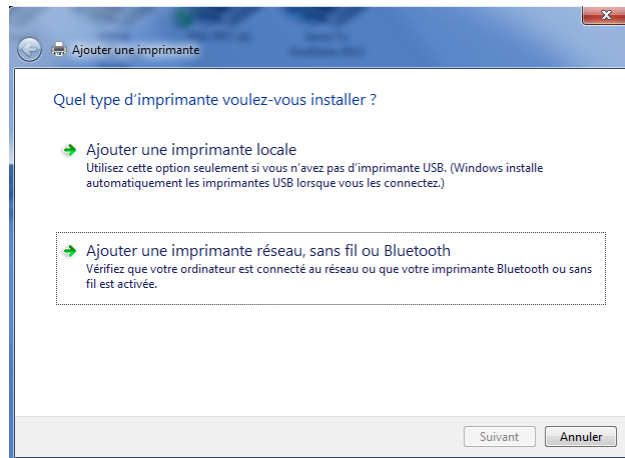
Choisissez le dossier cible pour l'extraction des fichiers et cliquez sur « Extract »



Dirigez-vous dans le menu démarrer et cliquez sur « Périphériques et imprimantes » et cliquez sur « Ajouter une imprimante »



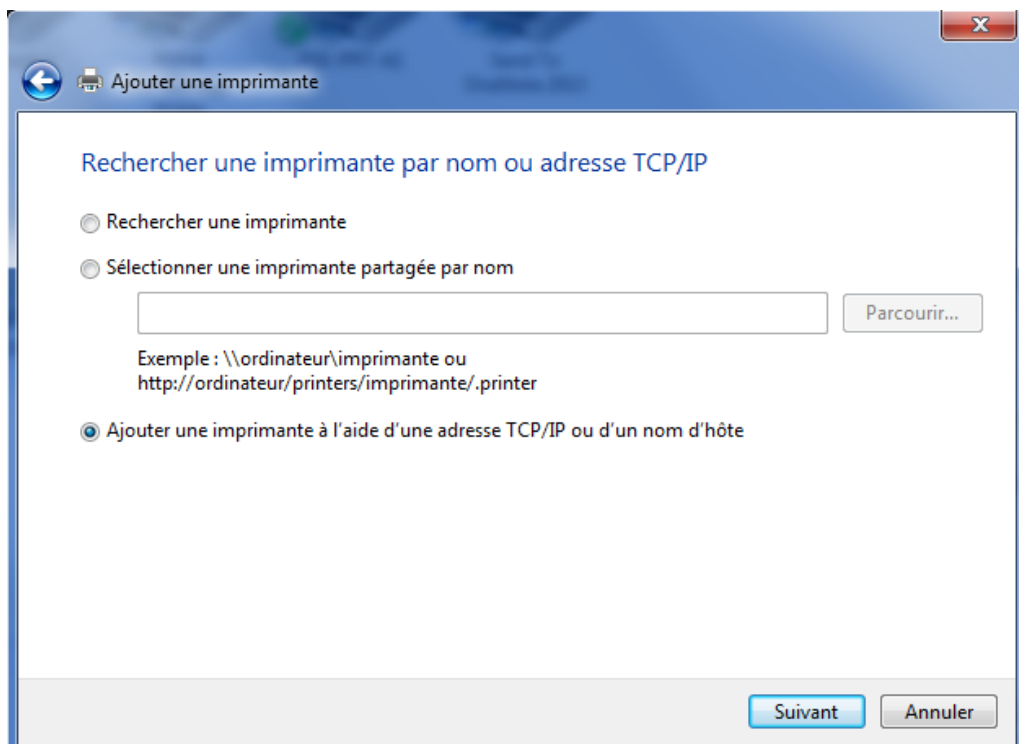
Cliquez sur « Ajouter une imprimante » puis sélectionnez la deuxième possibilité, « Ajouter une imprimante réseau, sans fil ou bluetooth » :



Une fois la recherche automatique terminée, cliquez sur le bouton suivant :

➔ L'imprimante que je veux n'est pas répertoriée

Afin d'accéder à l'imprimante via son adresse IP, sélectionnez « Ajouter une imprimante à l'aide d'une adresse TCP/IP ou d'un nom d'hôte »



Sélectionnez « Périphérique TCP/IP » sous le type de périphérique et entrez l'IP suivante dans les champs demandés.

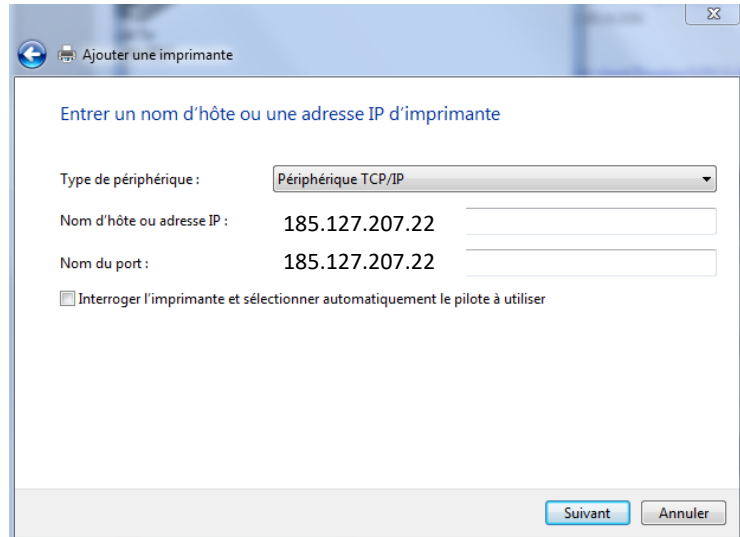
Voici l'IP à utiliser pour ce bâtiment :

---

**185.127.207.22**

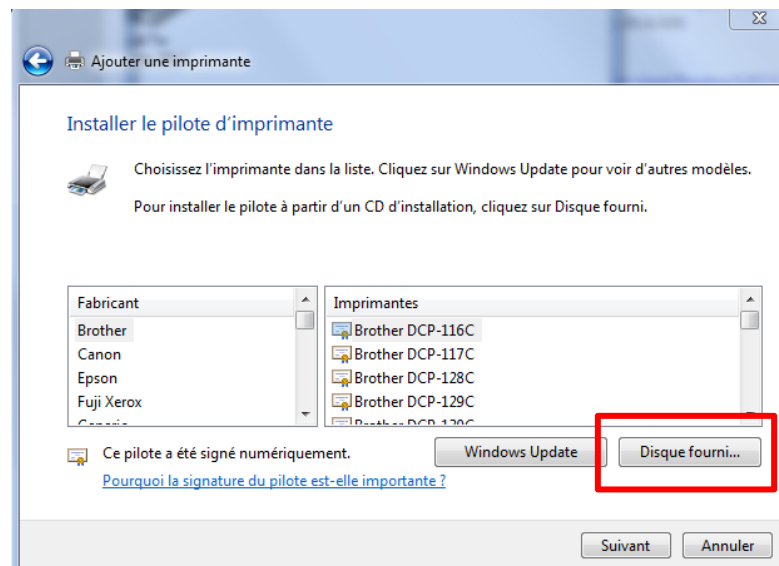
---

Veillez enlever la coche concernant l'interrogation de l'imprimante pour le pilote à utiliser :



---

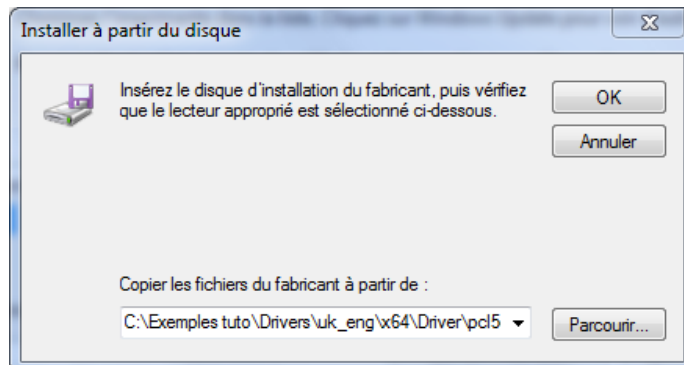
Une fois arrivé à cette étape, veuillez cliquer sur « Disque fourni... » afin de choisir vous-même les drivers à installer :



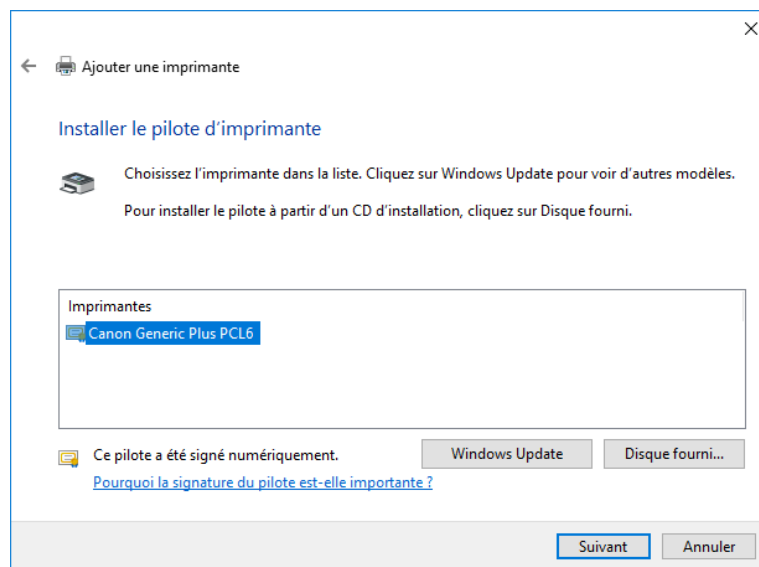
---

Faites ensuite pointer l'assistant d'installation sur le dossier où se situe le driver (dossier utilisé

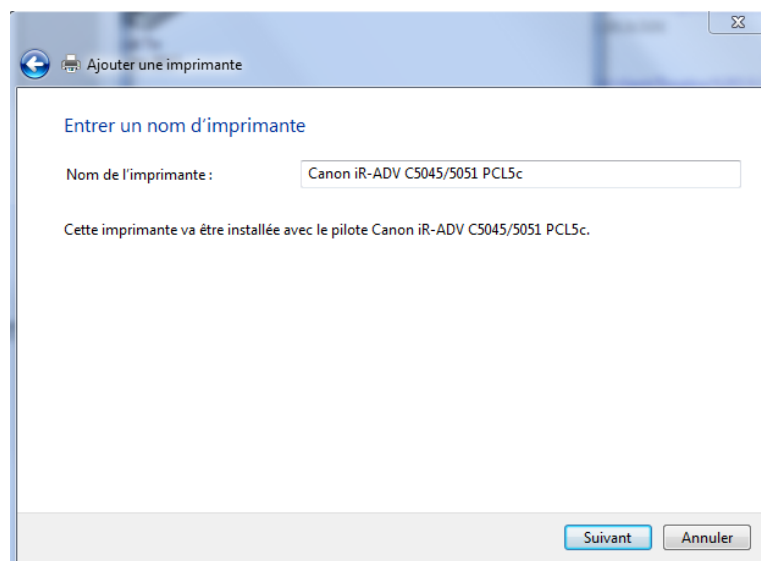
à l'étape 6 pour la décompression de l'archive) :



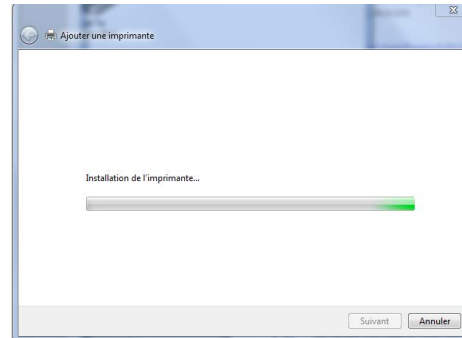
Veillez sélectionner le driver pour la Canon C5535i



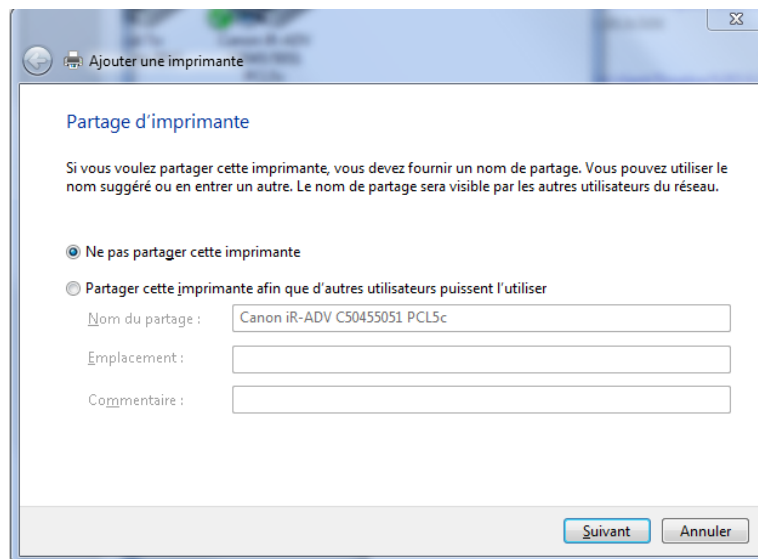
Renommez l'imprimante selon ce qui vous paraît le plus judicieux et cliquez sur « Suivant » pour lancer l'installation



Veuillez patienter le temps de l'installation :



Pour terminer, veuillez sélectionner la case « Ne pas partager cette imprimante » :



## Utilisation

Une fois le driver installé, vous pouvez envoyer des impressions couleurs ou noir/blanc vers l'imprimante commune. Avant d'imprimer vous pouvez choisir dans les propriétés les paramètres usuels d'une imprimante et devez obligatoirement activer le **mode d'impression sécurisée**



L'utilisation de ce mode vous permet d'envoyer le job d'impression à l'imprimante où il sera placé en attente, c'est seulement lorsque vous aurez tapé vos codes d'accès et mots de passe sur l'imprimante que l'impression se fera.

Cette méthode permet de garantir la confidentialité des impressions. Nous vous prions de bien vouloir sélectionner le mode d'impression sécurisée comme paramètre par défaut de l'imprimante

D'autre part, la configuration par défaut du driver est sur détection automatique du mode couleur ou noir/blanc, c'est à dire que si l'imprimante trouve un caractère en couleur (ex. logos, soulignements en rouge, image, etc.) l'impression se fera en couleur et le prix par page imprimée sera augmenter sans votre accord.

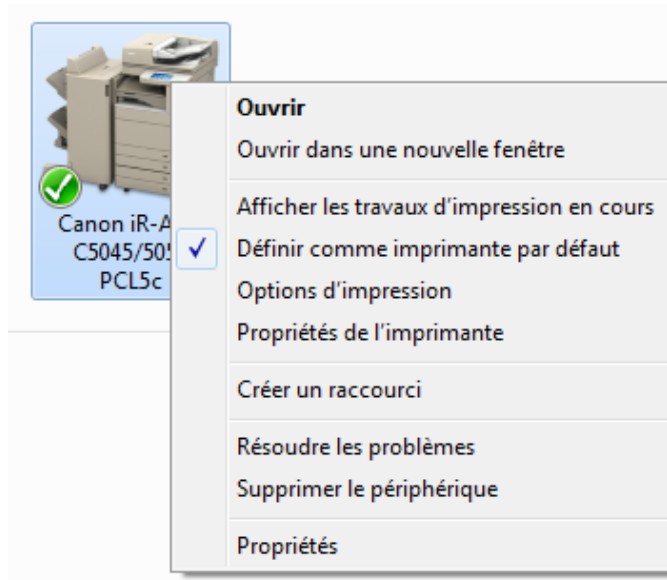


## Paramétrage par défaut

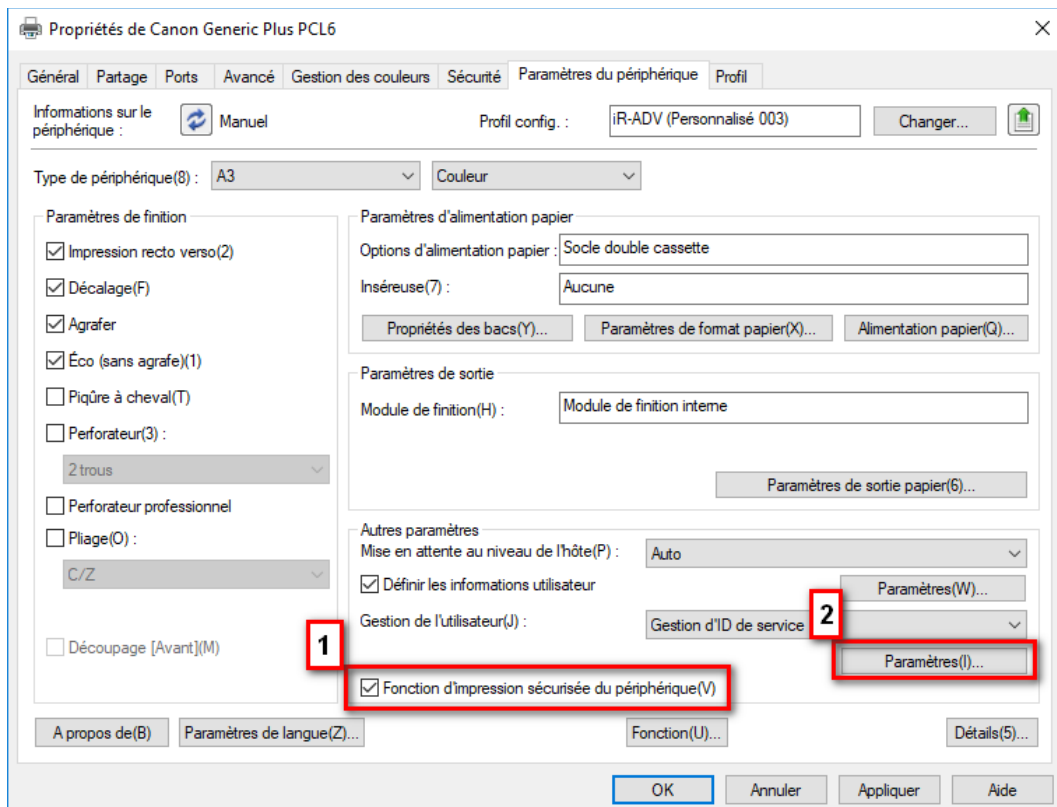
Pour paramétrer les options par défaut et ainsi ne plus avoir besoin de s'en occuper pour les prochaines impressions, veuillez suivre les différentes étapes qui suivent :

Retournez dans le menu démarrer puis périphériques et imprimantes (étape 7)

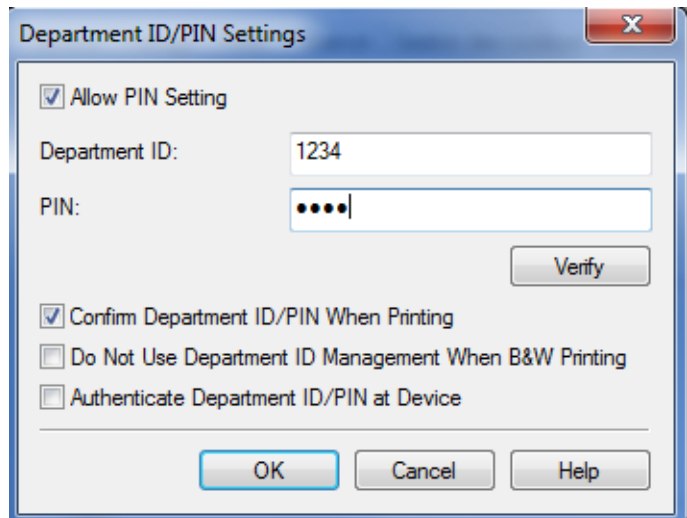
Cliquez avec le bouton droit de votre souris sur l'imprimante que vous venez d'installer et sélectionner « Propriétés de l'imprimante »



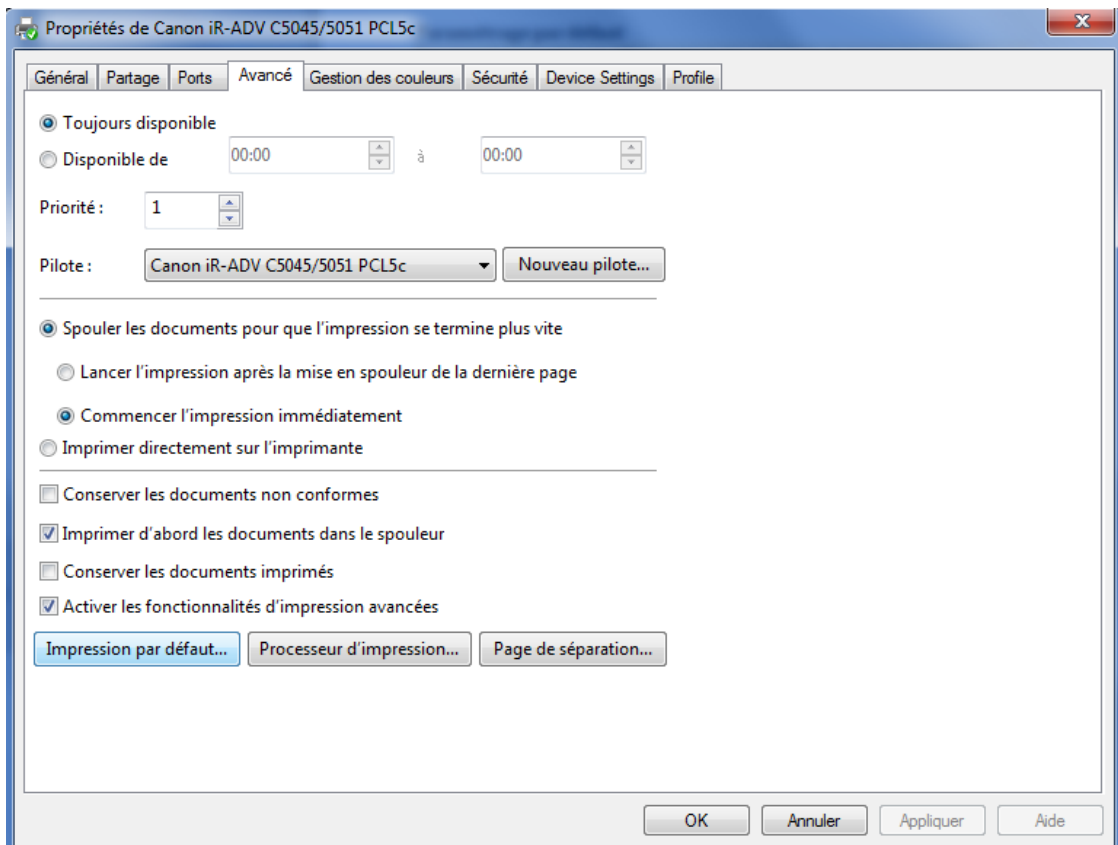
Commencez tout d'abord par vous rendre sur l'onglet « Device Settings » et cochez la case « Use Department ID Management(J) ». Une fois cette étape réalisée, cliquez sur le bouton « Settings » associé afin de rentrer les identifiants de votre société



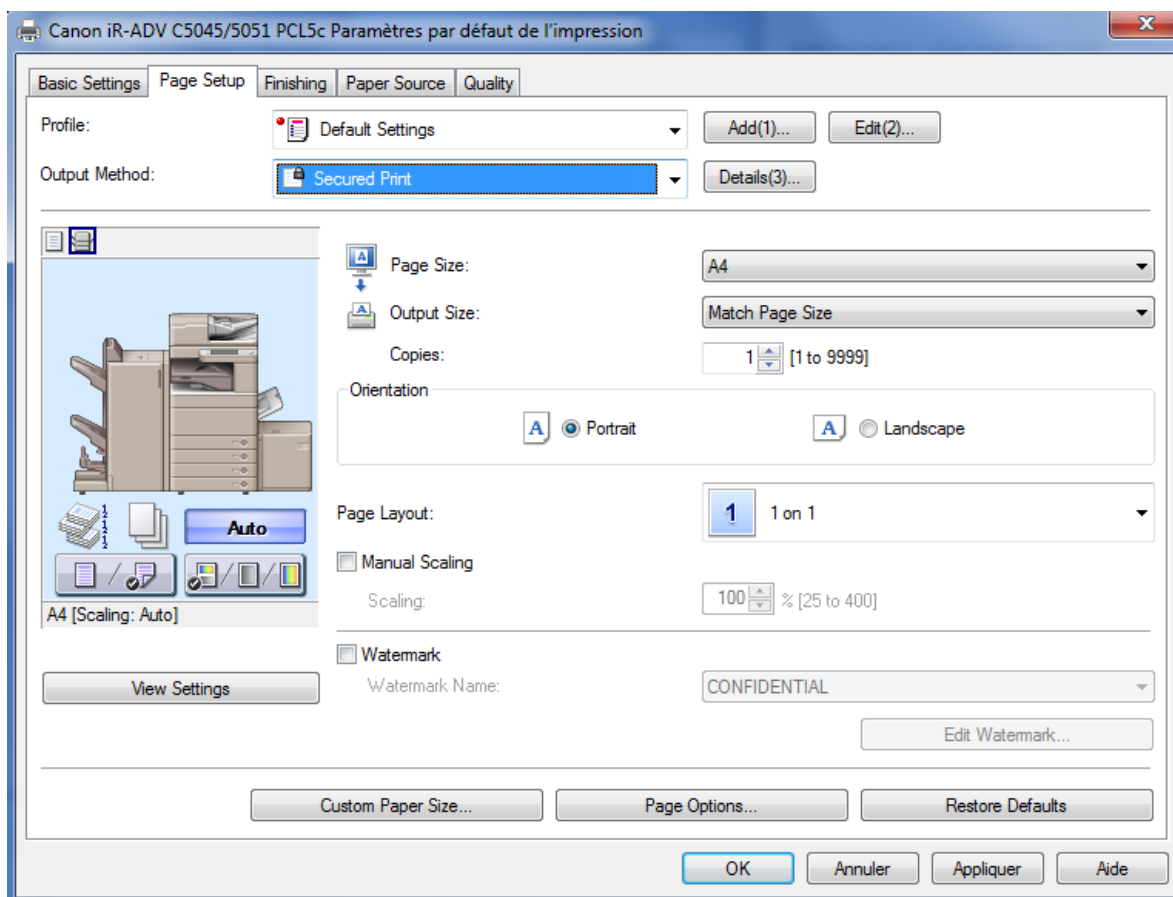
Rentrez alors les numéros attribués à votre entreprise et vérifiez leurs bon fonctionnement grâce au bouton « Verify »



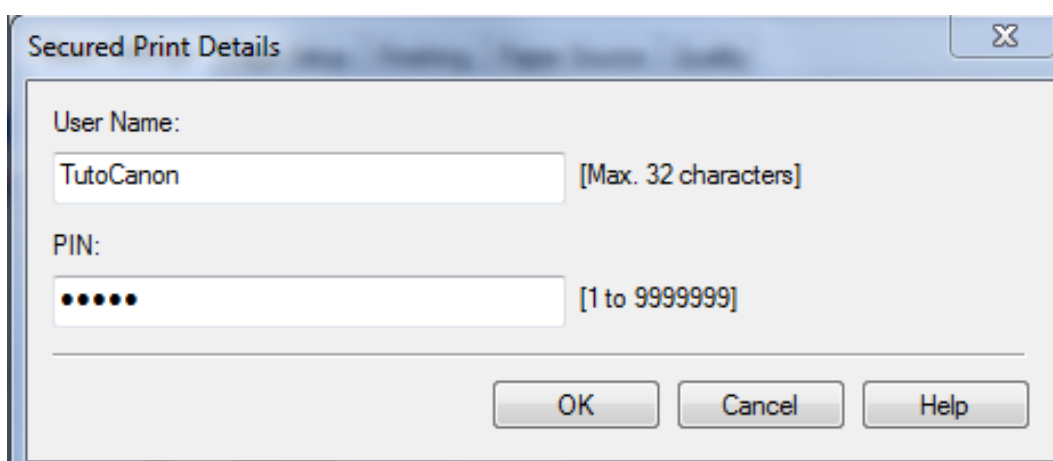
Une fois cette première configuration terminée, revenez à l'écran de base et sous l'onglet « Avancé », cliquez sur le bouton « Impression par défaut... » afin de configurer celles-ci



Sous l'onglet « Page Setup » veuillez sélectionner la méthode « Secured Print » :

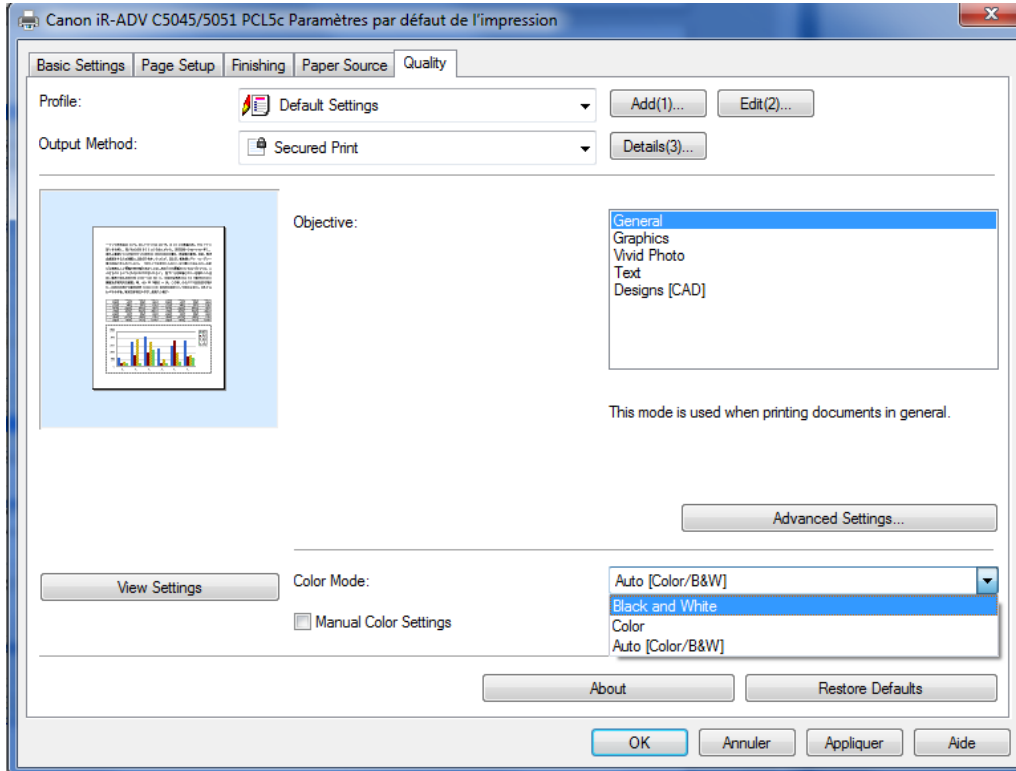


Vous serez alors invité à définir un login et un mot de passe, celui-ci sera ensuite utilisé directement sur l'imprimante lorsque vous voudrez retirer vos documents.



Puis sous l'onglet « Quality » sélectionnez le mode d'impression, il y a pour cela trois possibilités :

- ❖ Automatique : Les couleurs sont détectées automatiquement (Logos, images, etc.)
- ❖ Noir et blanc : Les impressions sont systématiquement en noir et blanc
- ❖ Couleur : Les impressions sont systématiquement en couleur (pour autant qu'il y en ait)



Par soucis d'économie, nous conseillons l'utilisation du noir et blanc, toutefois, c'est à vous de voir quel paramètre vous désirez appliquer.

### Récupération du document

Une fois arrivé face à l'imprimante, entrez les numéros d'accès attribuées à votre entreprise, puis, sélectionnez votre document, tapez votre mot de passe personnel et attendez le temps de l'impression pour récupérer vos documents.