

Guide d'installation

Brother MFC-L8690CDW



Installation sous Windows

EPFL
Innovation Park

WORLD-CONNECT
SERVICES

Table des matières

Table des matières	2
Prérequis.....	3
Installation	3

Prérequis

Avant d'installer cette imprimante, il est nécessaire que vous possédiez votre login/mot de passe pour le WiFi et que vous soyez connecté au WiFi EIP avec ces identifiants.



Installation

Pour installer cette imprimante sur votre ordinateur, vous devez préalablement télécharger son driver. Le driver de l'imprimante Brother MFC-L8690CDW est disponible sur notre site :

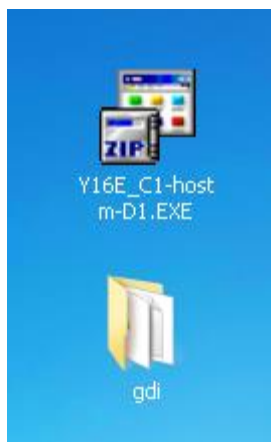
<https://epfl-innovationpark.ch/it-resources/>

Téléchargez ensuite le driver correspondant à votre bâtiment et votre ordinateur (Mac ou PC), en cliquant sur le bouton « Driver » correspondant :

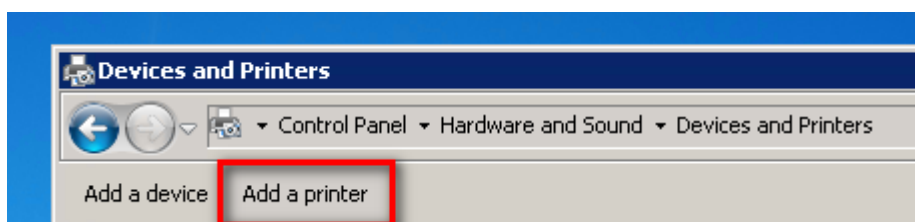
How to install printers

	 MAC	 PC
Building C, La Forge - Brother	Tutorial Driver	Tutorial Driver
Buildings A, B, C, D, Qi	Tutorial Driver	Tutorial Driver
CBIP Genève	Tutorial Driver	Tutorial Driver

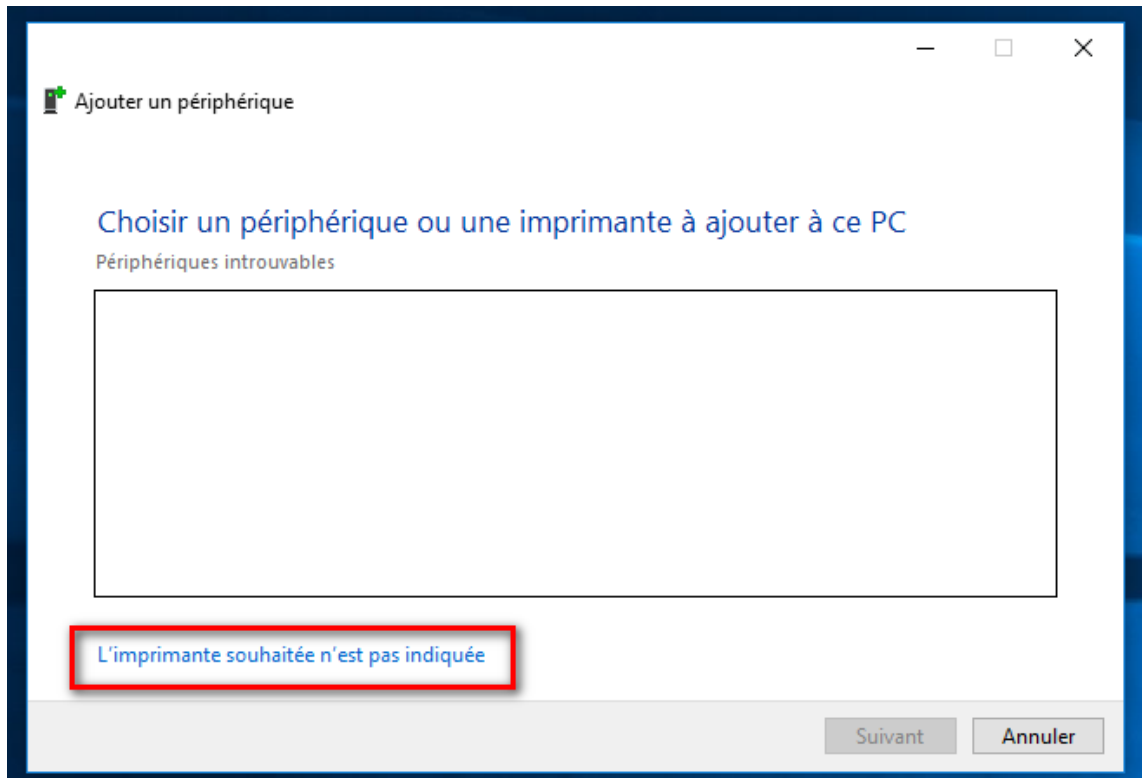
Une fois le téléchargement terminé, double-cliquez sur le fichier exécutable et patientez jusqu'à l'extraction, nous en aurons besoin plus tard :



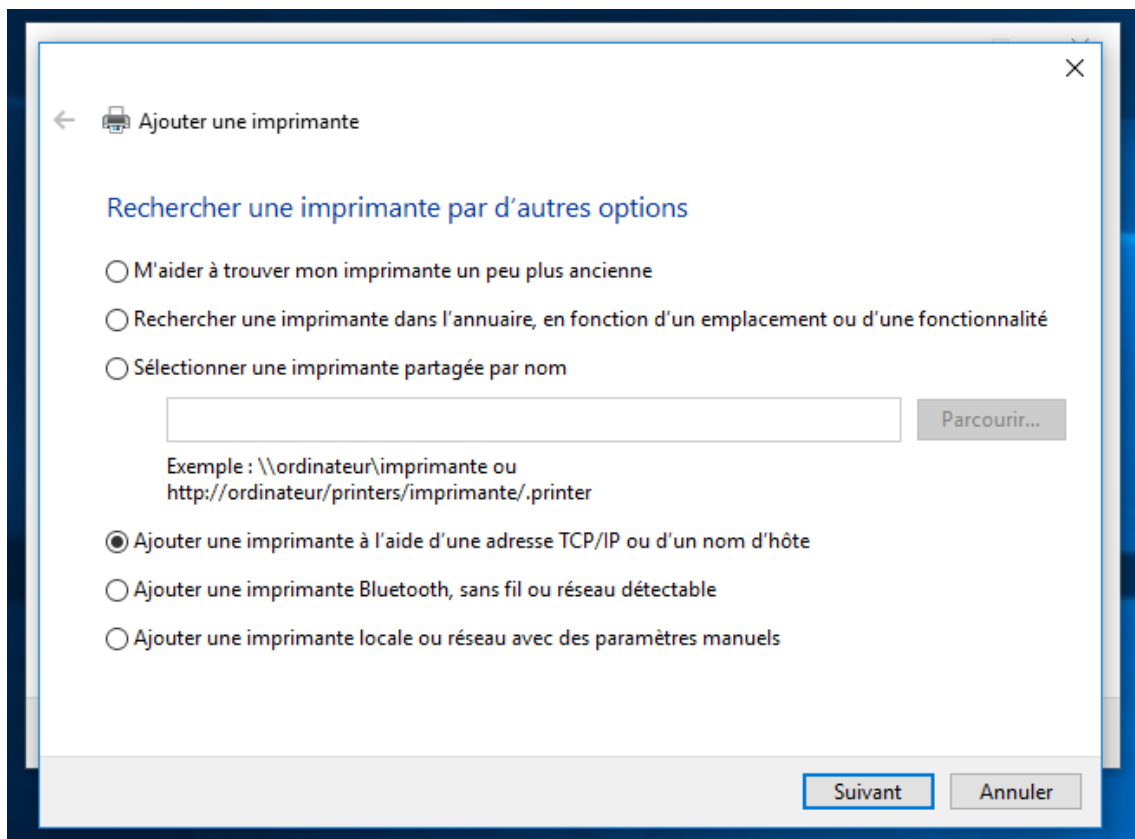
Allez ensuite dans Panneau de configuration\Matériel et audio\Périphériques et imprimantes. En haut, vous trouverez un bouton « Ajouter une imprimante » :



Cliquez sur « l'imprimante souhaitée n'est pas indiquée » :



Cochez la case « Ajouter une imprimante à l'aide d'une adresse TCP/IP » puis cliquez sur « Suivant » :



Entrez les infos suivantes comme suit, n'oubliez pas de sélectionner « Périphérique TCP/IP » :

← Ajouter une imprimante

Entrer un nom d'hôte ou une adresse IP d'imprimante

Type de périphérique : Périphérique TCP/IP

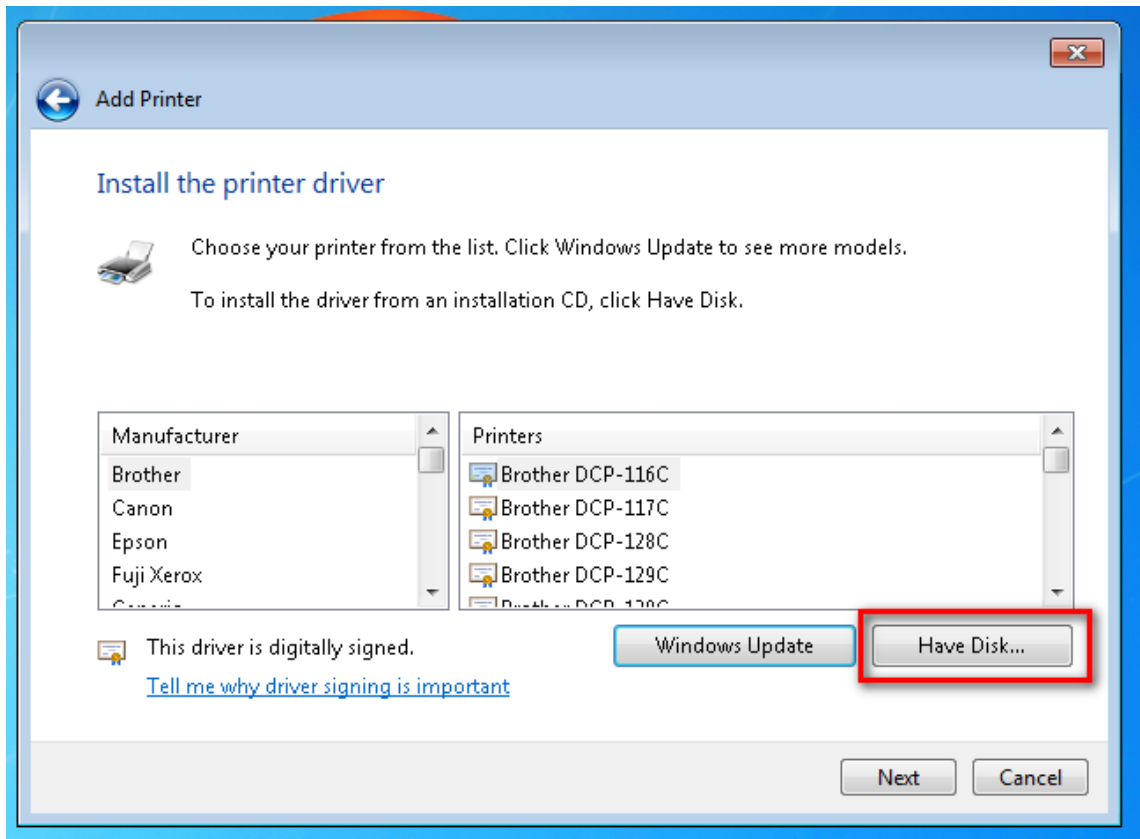
Nom d'hôte ou adresse IP : 10.160.8.6

Nom du port : 10.160.8.6

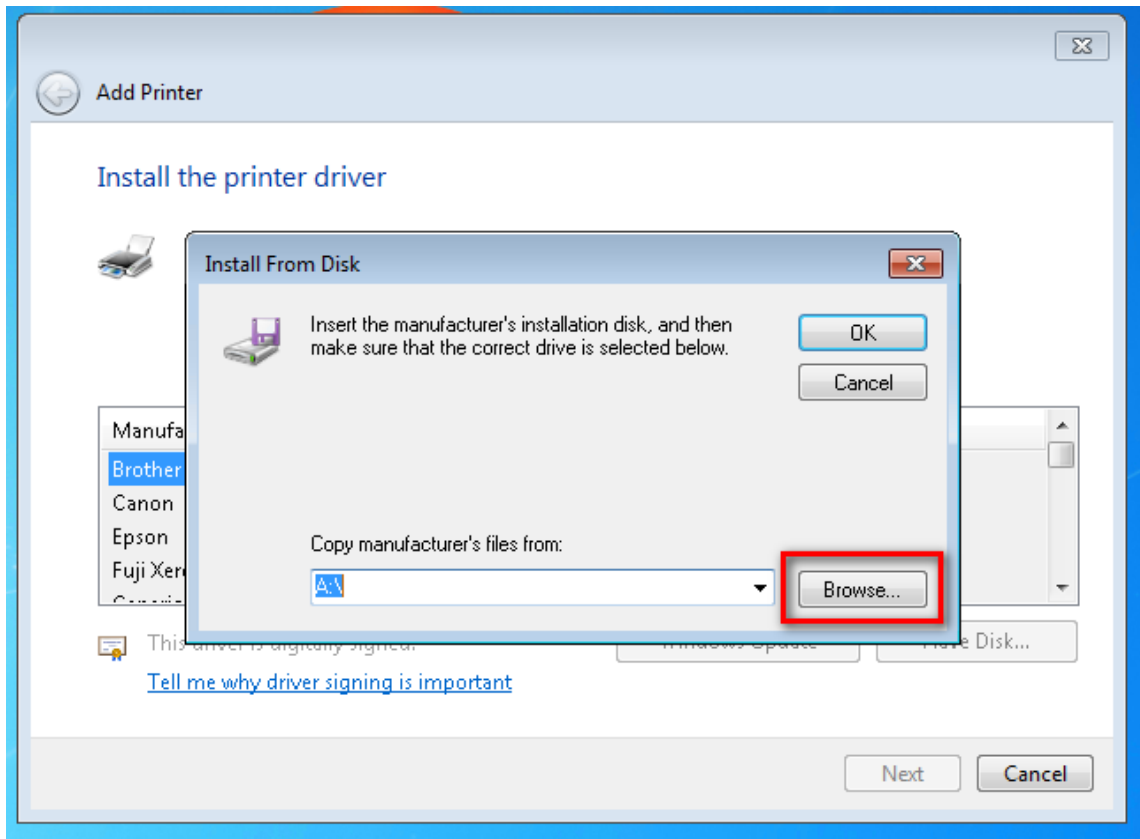
Interroger l'imprimante et sélectionner automatiquement le pilote à utiliser

Suivant Annuler

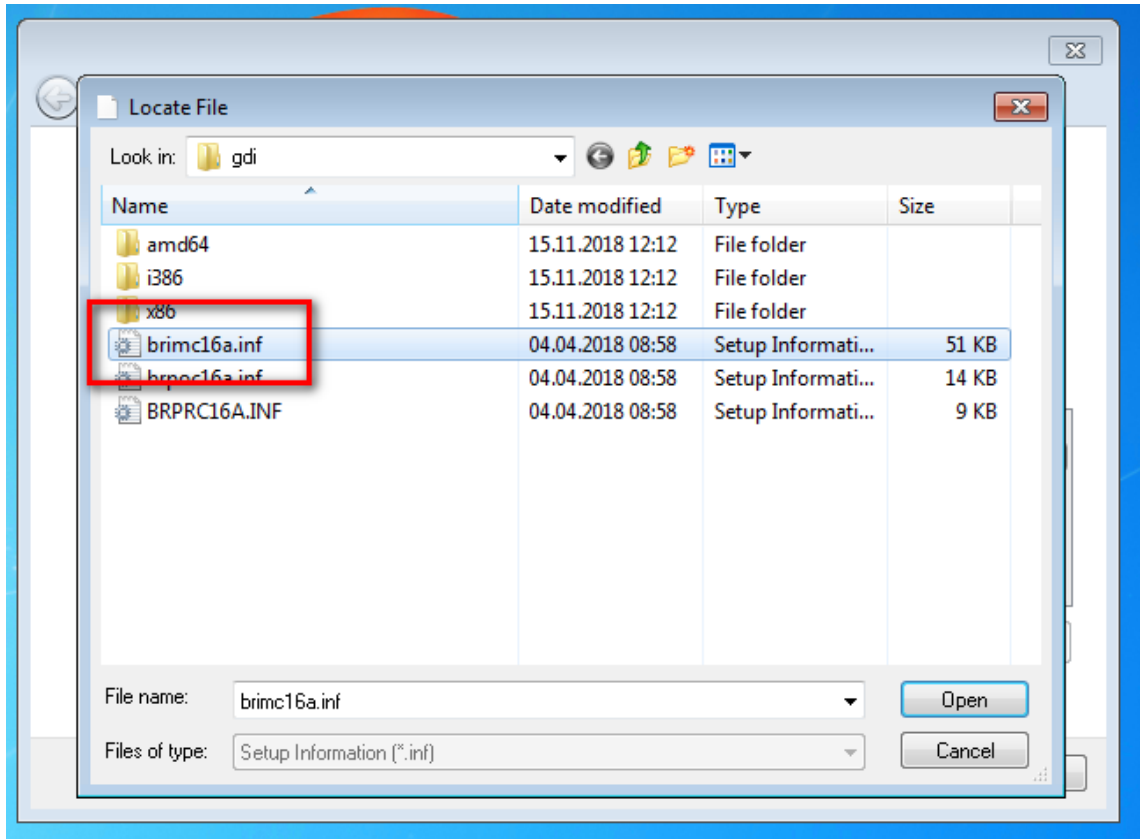
Sélectionnez « J'ai un CD » en bas à droite :



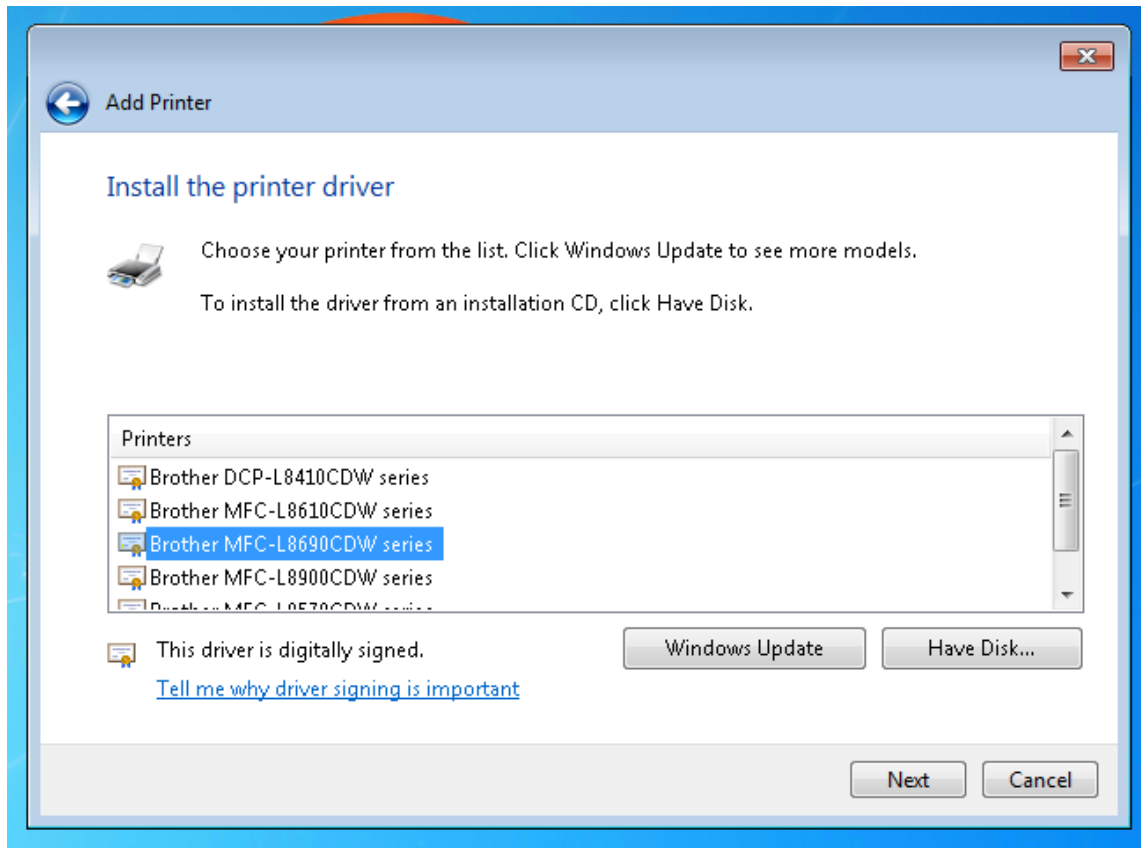
Cliquez sur parcourir, allez dans le dossier extrait à la première étape :



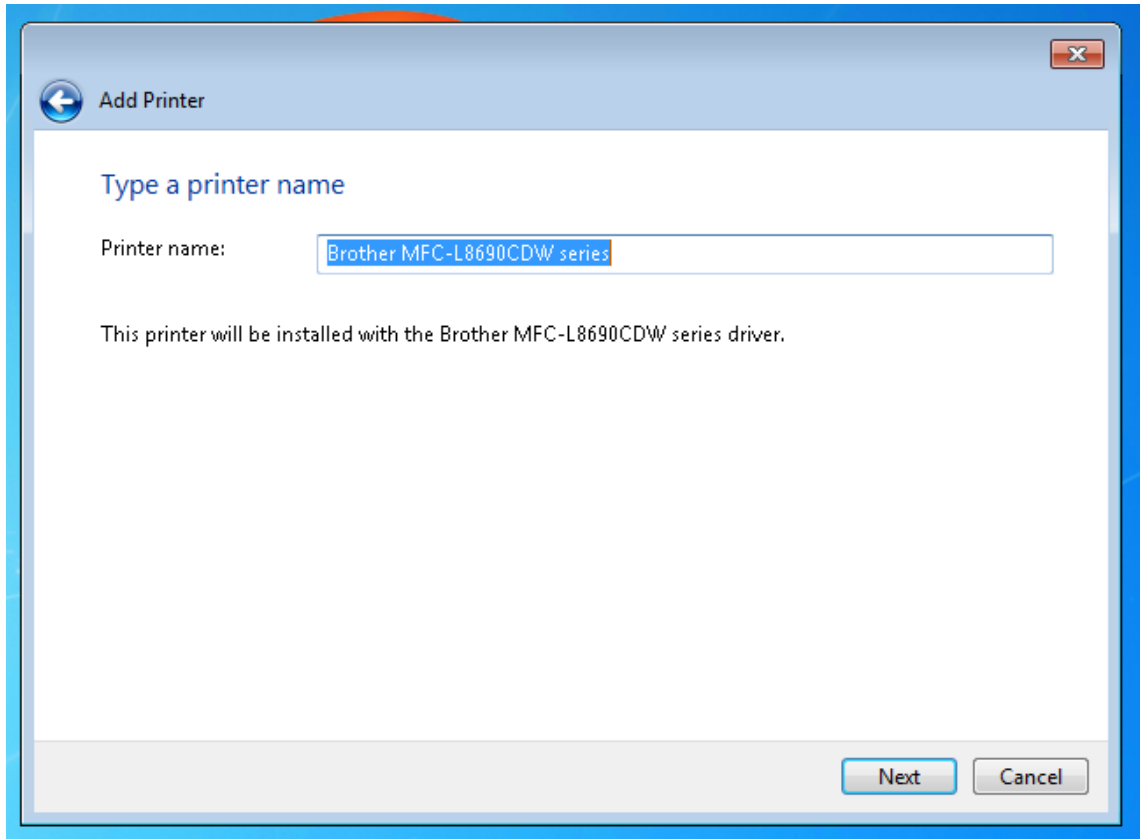
Sélectionnez le fichier « brimc16a.inf » puis cliquez sur « Ouvrir » puis OK :



Sélectionnez le driver « Brother MFC-L8690CDW series » puis cliquez sur « Suivant » :



Entrez le nom désiré pour l'imprimante puis cliquez sur « Suivant », puis « Finish » :



Vous devriez dès à présent être en mesure d'imprimer.